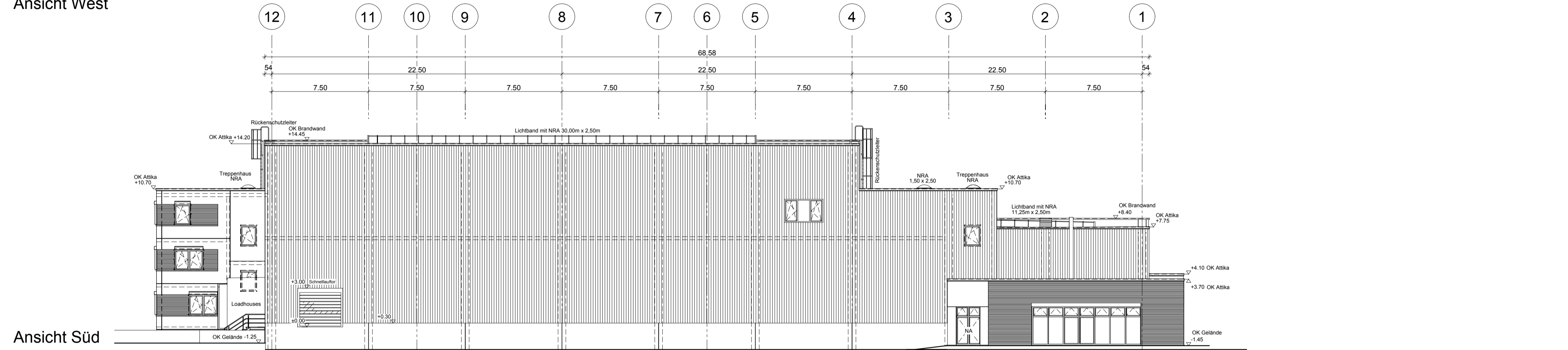
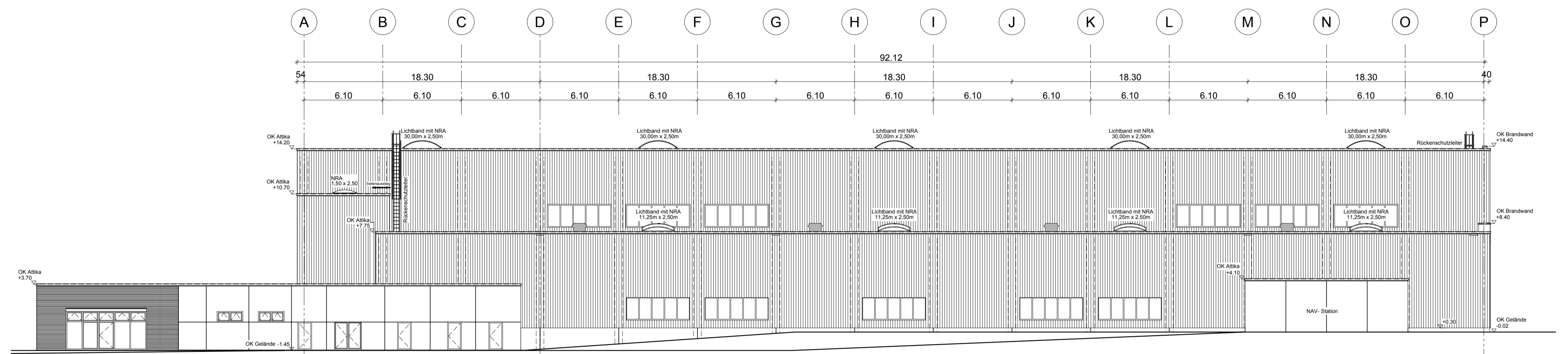


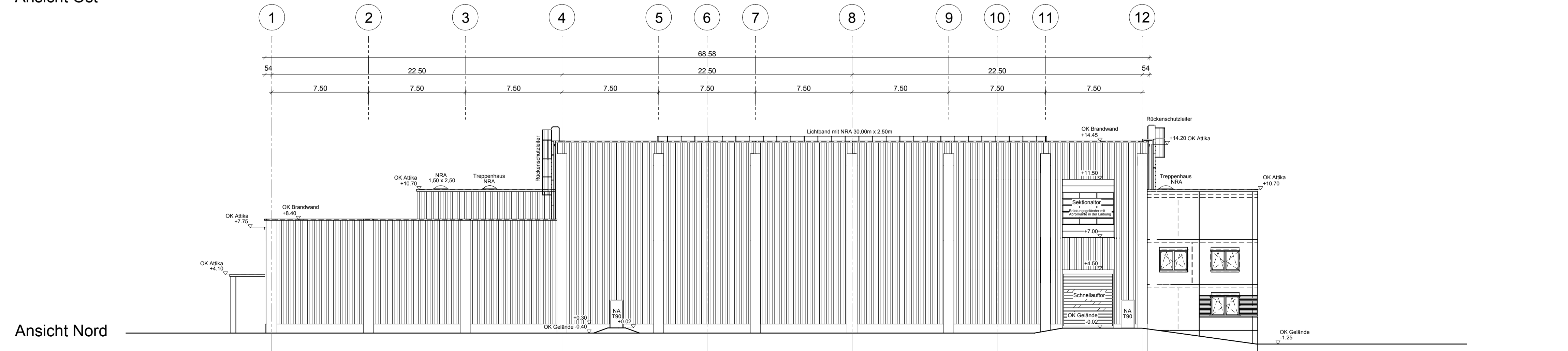
Ansicht West



Ansicht Süd



Ansicht Ost



Ansicht Nord

13.10.2015	05	Loadhouses u. Vordach angepasst	LW
26.08.2015	04	Rückenschutzeilem Achse 12/P und 1/D entfallen neuer Zugang von Bürodach auf Hallendach	LW
12.08.2015	03	Fenster Ansicht Süd verschoben in Achse 4-5	LW
15.07.2015	02	Deckenventilatoren ergänzt	LW
Datum	Index	Änderung	Gez.

+/- 0,00 = 65,50 m.ü.NN

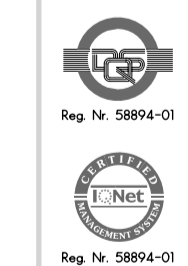
Ansichten

Projekt Nr. **2014201**  
Plan **A.08** Index **05**

Bauherr **GRUBE KG**  
Hützeler Damm 38  
29646 Bispingen

Projekt **Logistik-Projekt GRUBE KG**  
Hallenneubau 2015  
Steinbecker Str. 61  
29646 Bispingen OT Hützel

Datum **06.05.2015**  
Format **594/850**  
Gez. **LW**  
Maßstab **1 : 200**  
Basis



Das Urheberrecht an dieser Zeichnung und sämtlichen Beilagen verbleibt beim Planungsbüro. Sie sind dem Empfänger nur zum persönlichen Gebrauch anvertraut. Ohne schriftliche Genehmigung dürfen sie nicht vervielfältigt, auch nicht dritten Personen, insbesondere Wettbewerbern, mitgeteilt oder zugänglich gemacht werden.

Alle Maße sind am Bau verantwortlich zu prüfen  
Sämtliche Maße sind Rohbau(-teil)-maße. Höhenmaße (Brüstungs-, Türhöhen u. a.) sind bezogen auf OKFF. Höhenkoten sind bezogen auf +/- 0,00 OKFF.

Prüfung  
Freigabe

Unterschrift  
Ext. Prüfer

**FRITZ-DIETER TOLLÉ ARCHITEKT BDB**  
Architekten Stadtplaner Ingenieure



Lindhooper Straße 54  
27283 Verden / Aller  
Tel. 04231 / 969-0  
Fax 04231 / 969-100  
info@tolle-architekten.de  
www.tolle-architekten.de